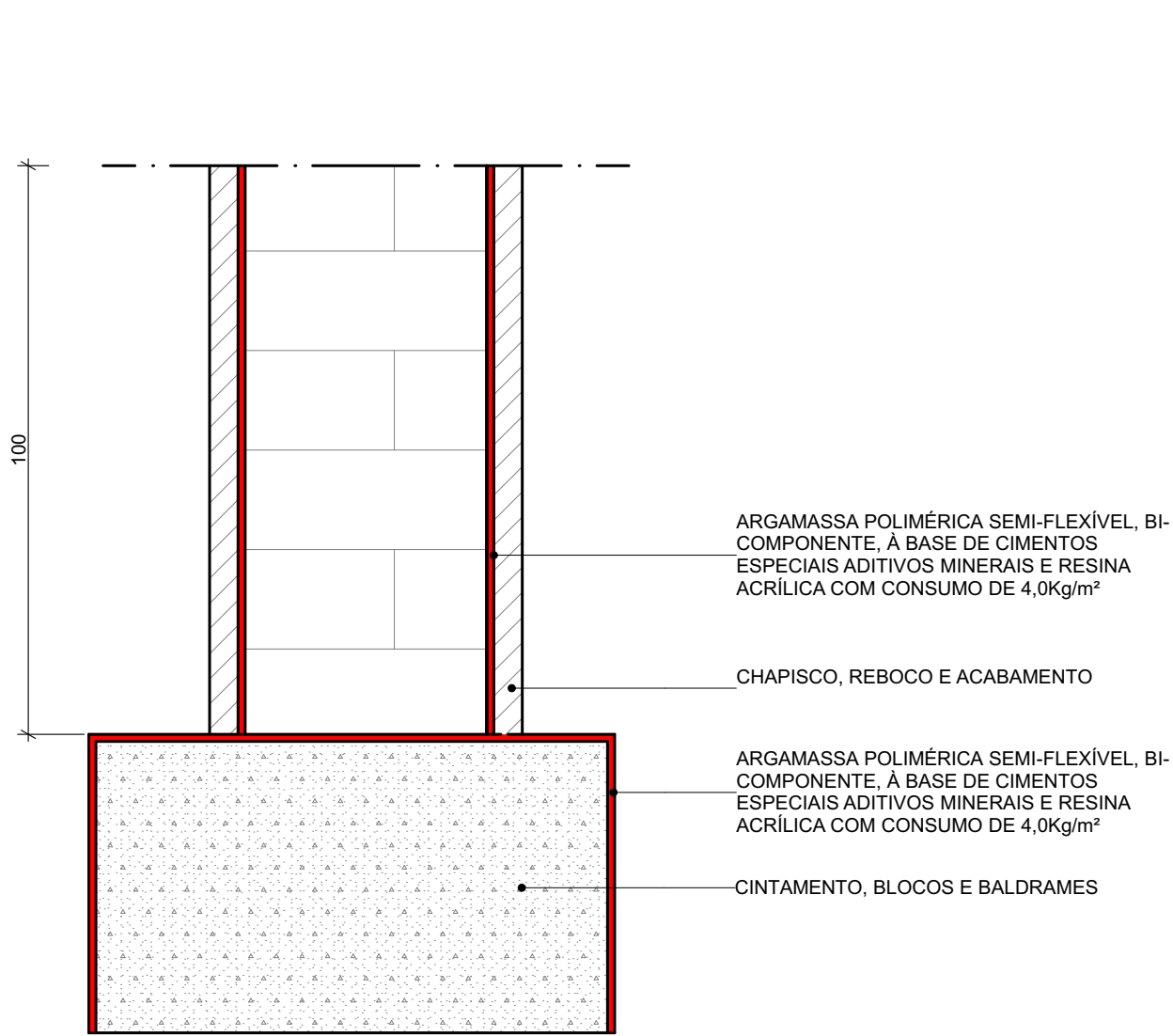


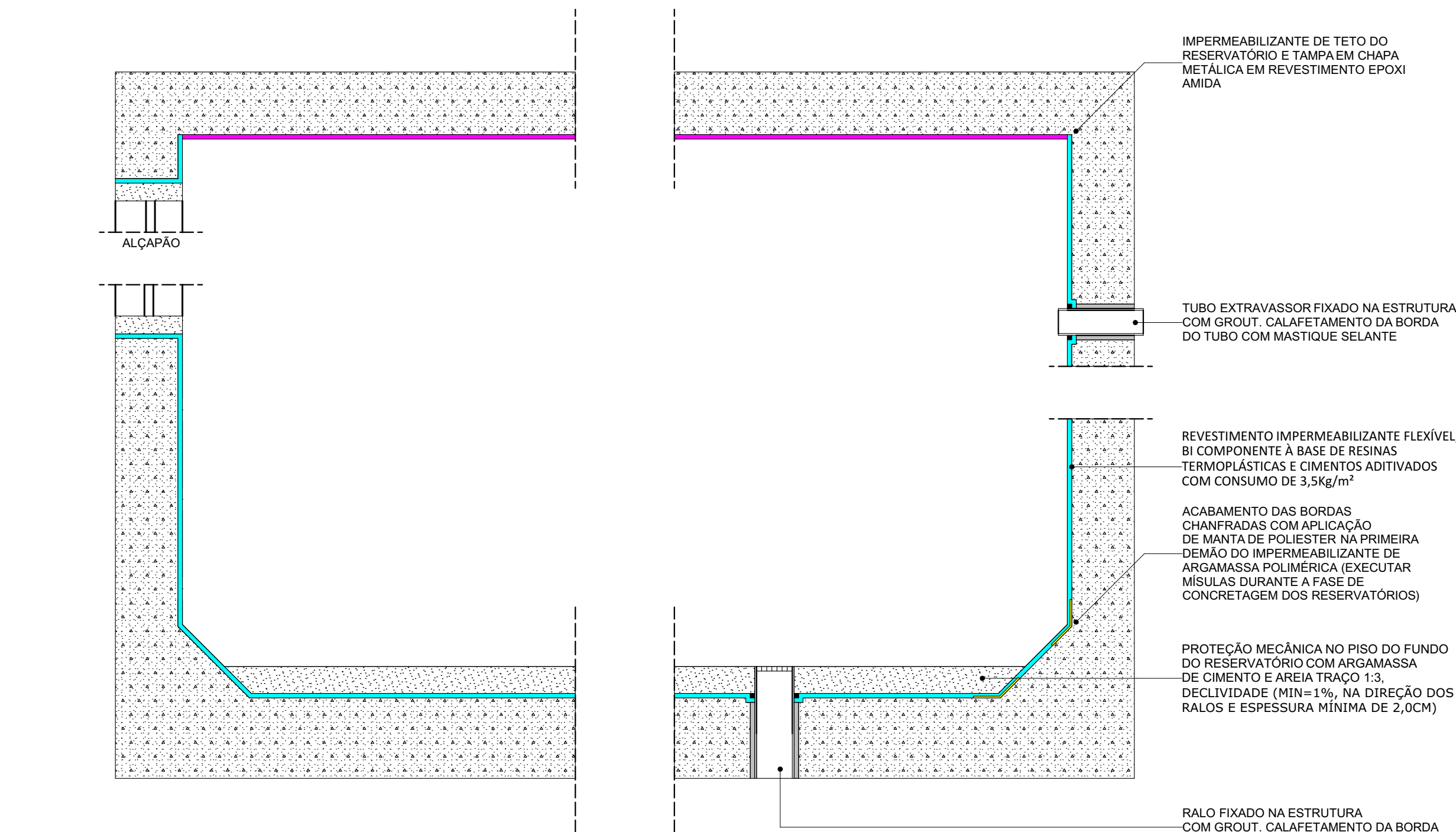
D-03e Impermeabilização manta asfáltica - detalhe rodapé

ESC: 1:5



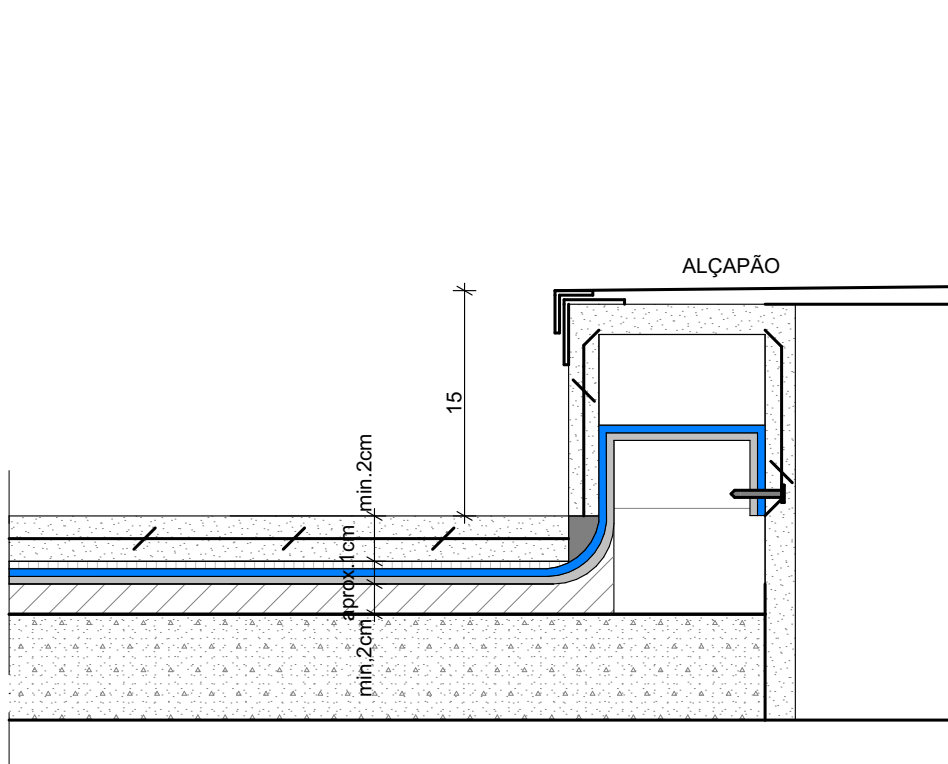
D-04a Impermeabilização manta asfáltica - detalhe rodapé

ESC: 1:5



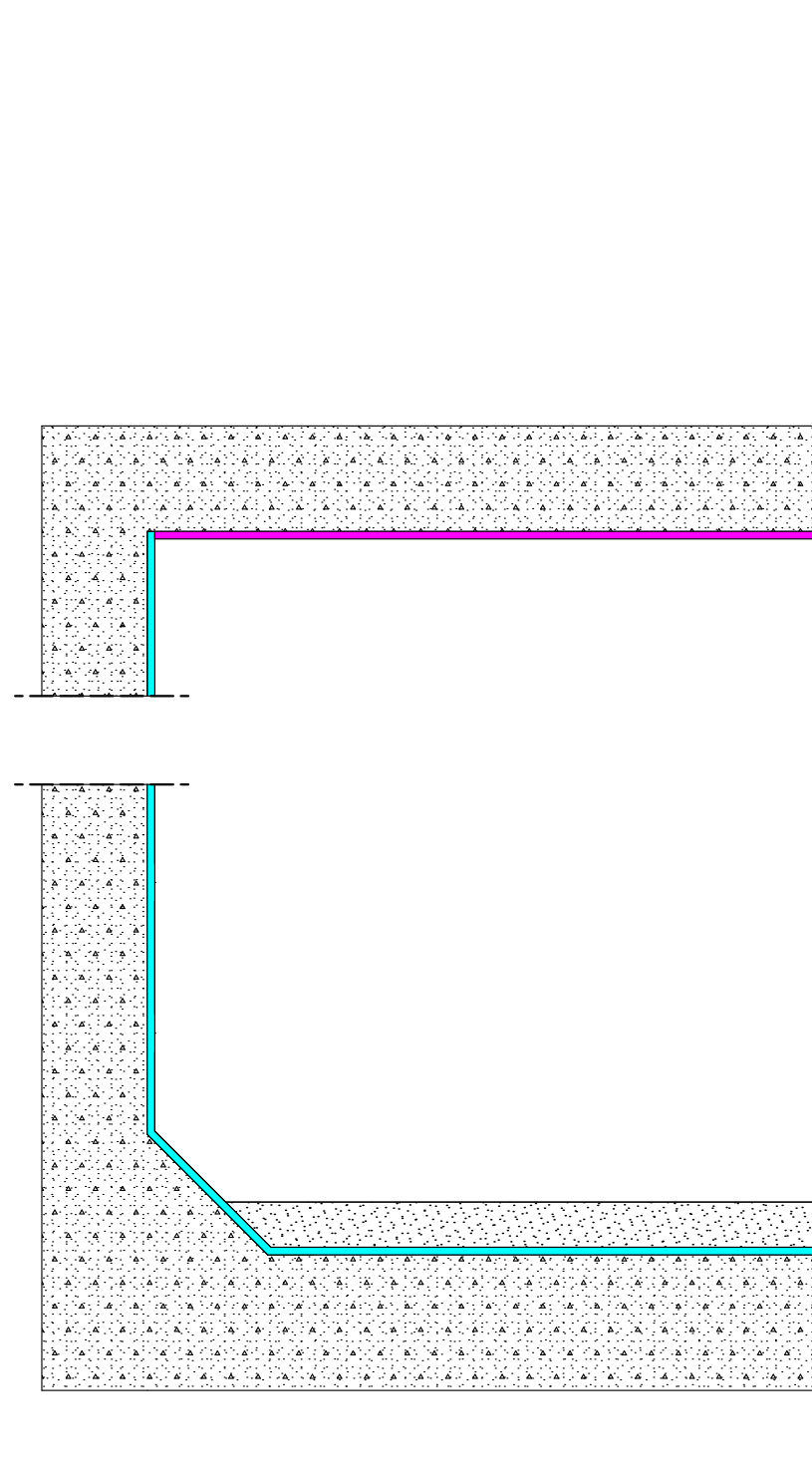
D-06a Impermeabilização manta asfáltica - detalhe rodapé

ESC: 1:5



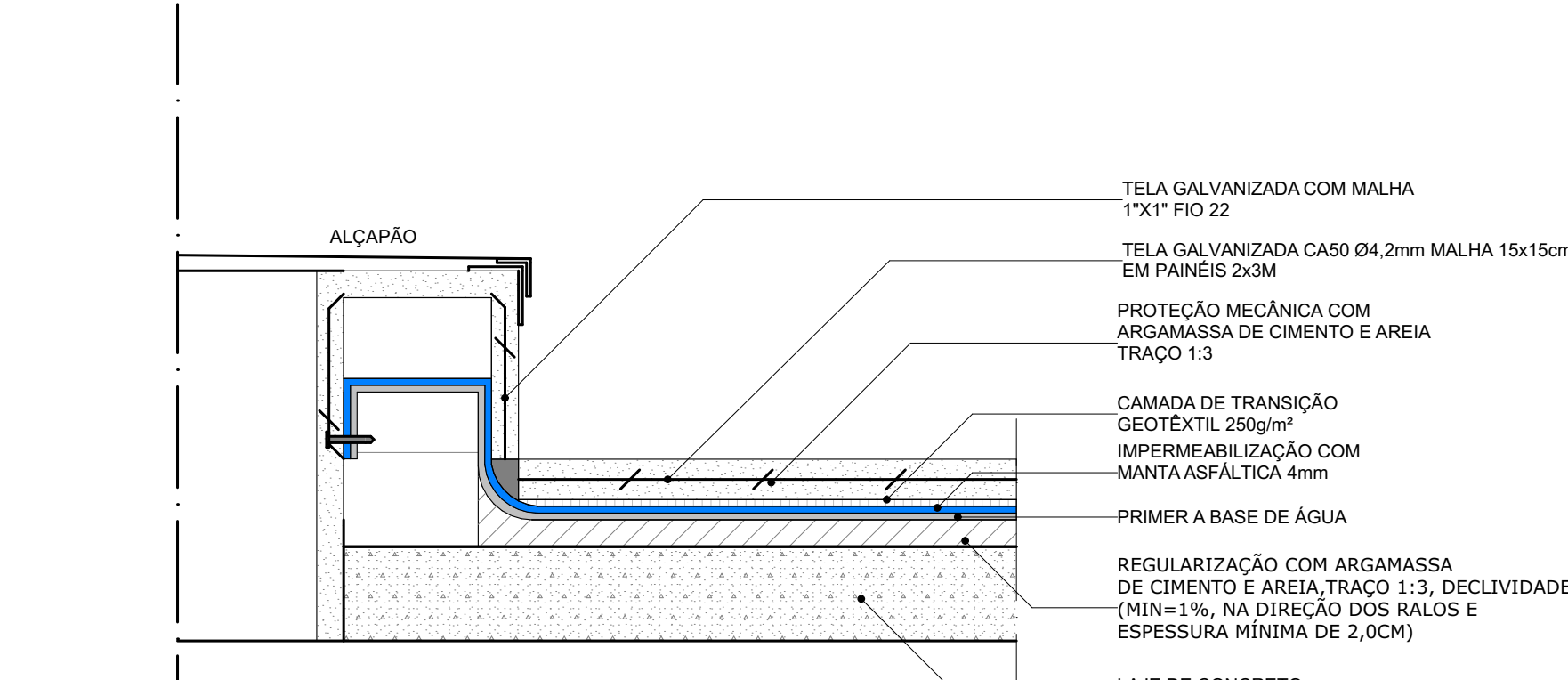
D-03d Impermeabilização manta asfáltica - alçapões

ESC: 1:5



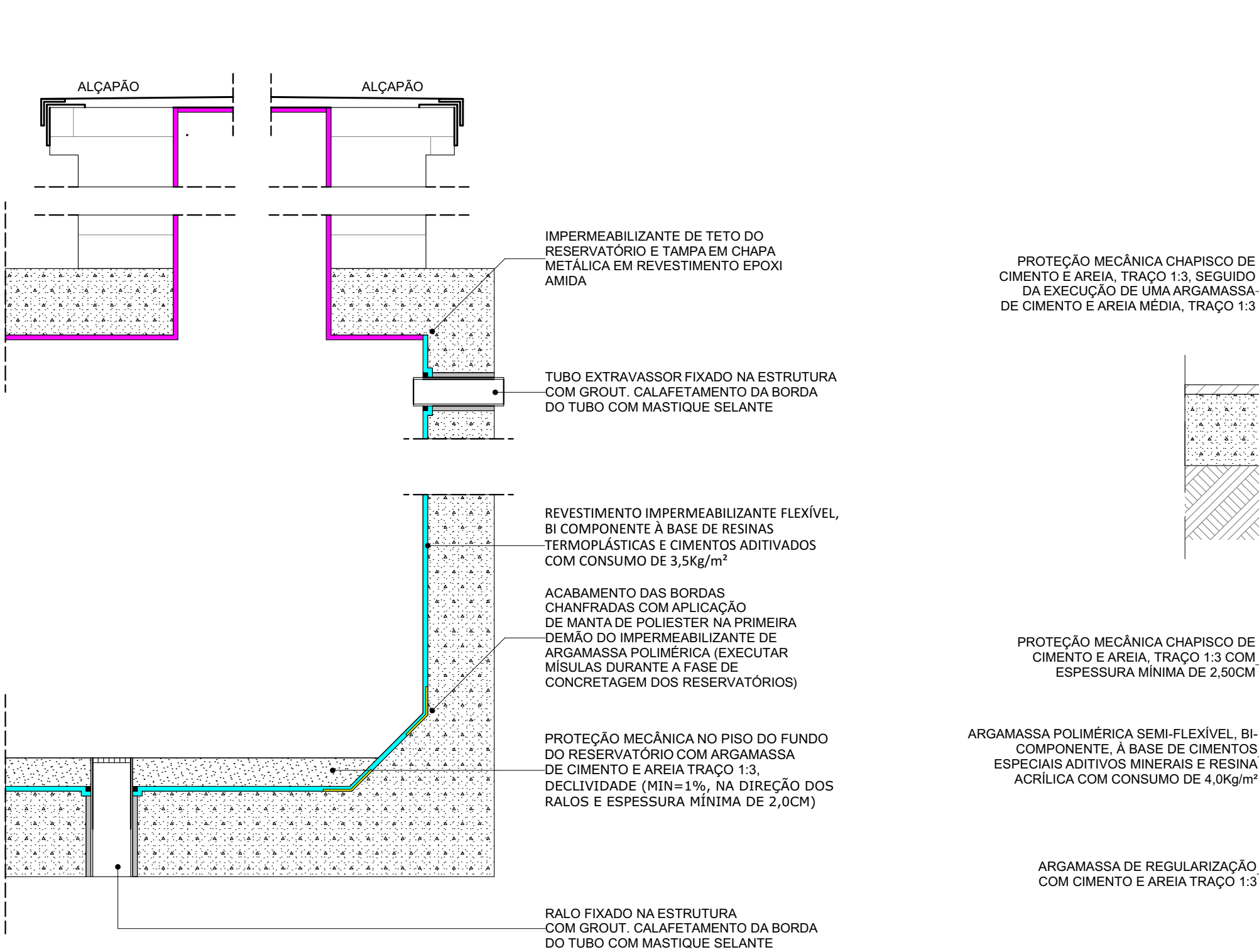
D-06b Impermeabilização manta asfáltica - alçapões

ESC: 1:5



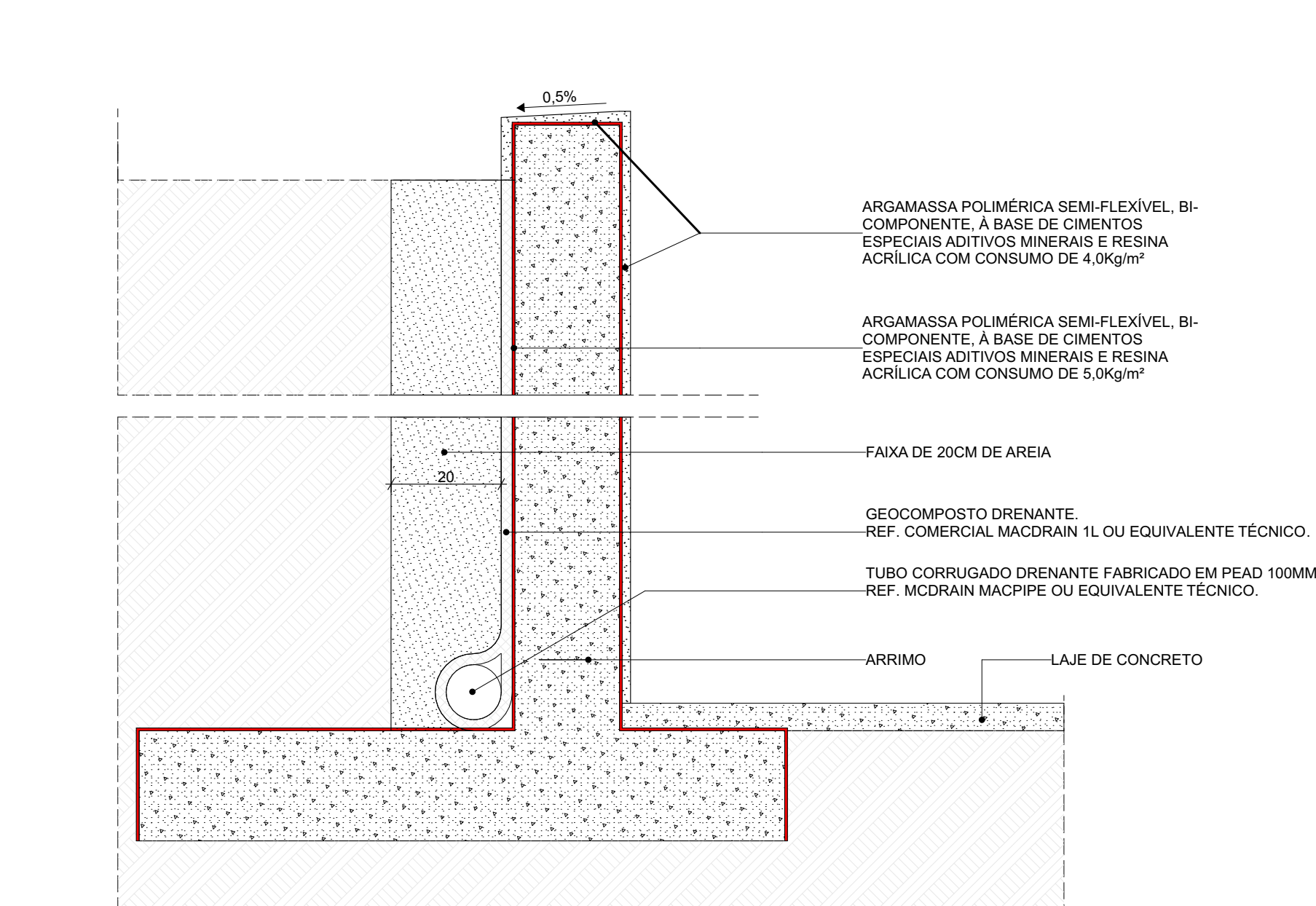
D-04b Impermeabilização manta asfáltica - alçapões

ESC: 1:5



D-04b Impermeabilização manta asfáltica - alçapões

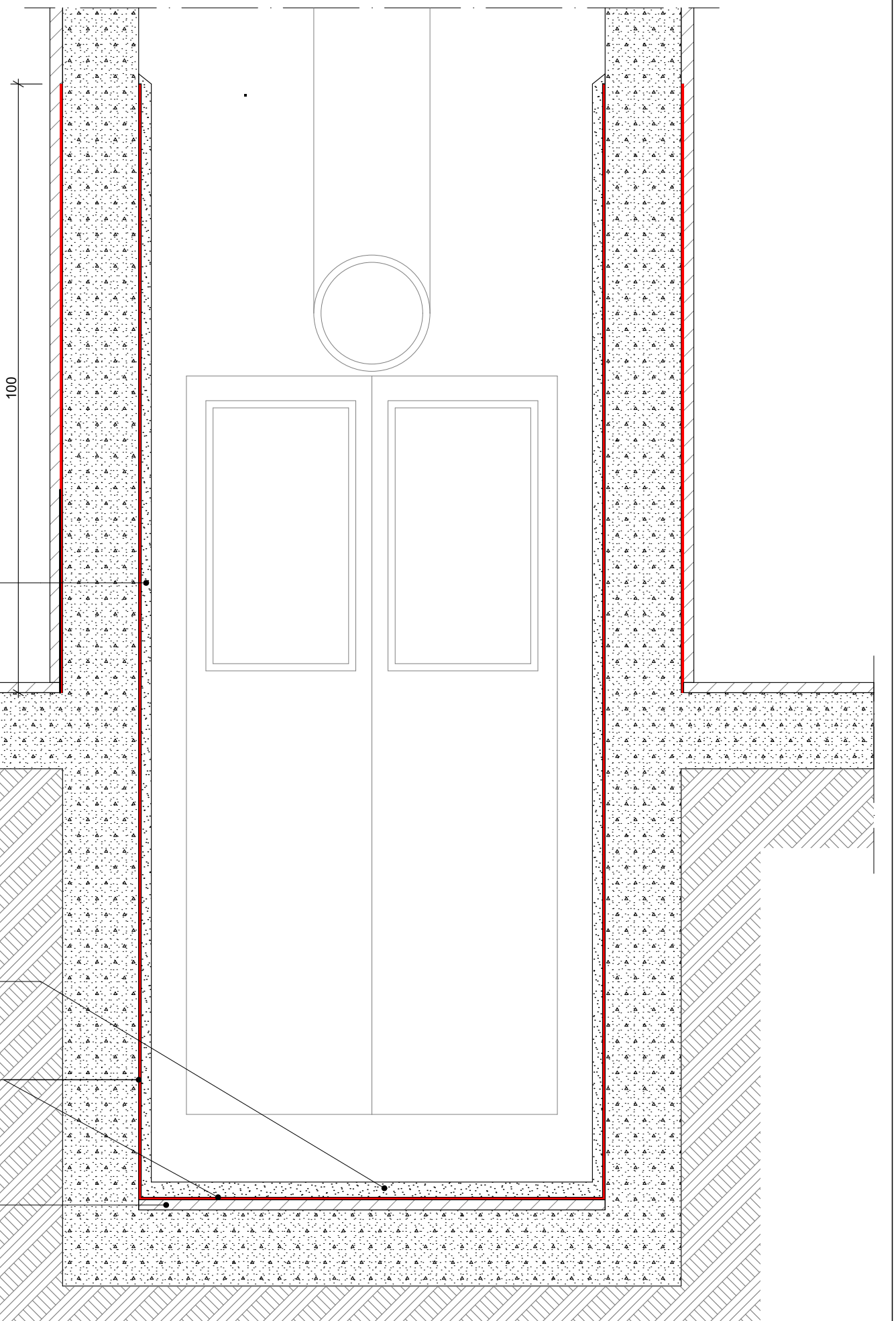
ESC: 1:10



D-05a Impermeabilização manta asfáltica - alçapões

ESC: 1:10

LEGENDA / QUANTITATIVO MATERIAL		
COR	ITEM	MPERMEABILIZANTE
	3.0	Manta asfáltica, 4mm, tipo III
	4.0	Agamassa polimérica semi-flexível a 4,0kg/m²
	5.0	Argamassa polimérica a 5,0kg/m² na superfície negativa com aplicação de geocomposto drenante com tubo corrugado drenante na base
	6.1	Argamassa polimérica flexível, a 3,5 kg/m² com tela de poliéster
	6.2	Revestimento impermeabilizante epoxi poliâmid bi-componente
	7.0	Argamassa polimérica semi-flexível com consumo de 3kg/m2 e tela de poliéster
	8.0	Concreto com aditivo impermeabilizante



NOTAS	1 - COTAS EM cm e NÍVEIS EM m.
	2 - CONFORME NBR9575, DESNÍVEIS EXTERNOS DEVEM POSSUIR INCLINAÇÃO MÍNIMA DE 1% EM DIREÇÃO AOS COLETORES DE ÁGUA E DESNÍVEIS INTERNOS A INCLINAÇÃO MÍNIMA DE 0,5%.
	3 - A TUBULAÇÃO DE DRENAGEM DOS ARRIMOS ESTÁ INDICADA E PLANILHADA NO PROJETO HIDROSSANITÁRIO.
	4 - A BASE DE CONCRETO PARA OS CONDENSADORES SERÁ EXECUTADA APÓS COMPLETA IMPERMEABILIZAÇÃO DA LAJE TÉCNICA E SUA CAMADA DE PROTEÇÃO MECÂNICA.

EXE	00	PROJETO EXECUTIVO - LICITAÇÃO OBRA	EFICÁCIA	18/10/20
TIPO	REV	DESCRIÇÃO	DESENHO	DATA
REVISÕES				
MINISTÉRIO PÚBLICO DO ESTADO DE MINAS GERAIS SEDE DAS PROMOTORIAS DE JUSTIÇA DA COMARCA DE RIBEIRÃO DAS NEVES				
ENDEREÇO:			ÁREA TERRENO:	
RUA VERA LÚCIA DE OLIVEIRA ANDRADE S/Nº, BAIRRO VILA ESPLANADA, RIBEIRÃO DAS NEVES			3.235,71 m²	
PROPRIETÁRIO:			ÁREA CONSTRUÍDA:	
PROCURADORIA GERAL DE JUSTIÇA DO ESTADO DE MINAS GERAIS			3.915,46 m²	
RESPONSÁVEL TÉCNICO:			CNPJ:	
RODRIGO MALHEIROS CERQUEIRA			20.971.057/0001-45	
EMPRESA:			CAU:	
ENGENHEIRO FABRÍCIO SILVA LIMA CREA: 80.082/D-MG EFICÁCIA PROJETOS E CONSULTORIA LTDA			CAU: A40925-1	
CONTEÚDO:			DATA:	
DETALHES			18/10/20	
			ESCALA:	
			indicada	